

**产品名称****EPICLON H-502-42W****描述**

EPICLON H-502-42W 是一种金属涂装用单组份环氧树脂乳液。由于金属附着性和耐水性良好，可得到在金属基材上具有优异防锈性能的涂膜。尤其适用于金属用单组份水性防锈底涂。

**用途**

- 金属防腐蚀涂料
- 工业涂料
- 机械产品涂料
- 船舶涂料

**主要特征**

- 可作为 1 液使用
- 防腐性好
- 耐水性好
- 颜料分散性，耐机械分散稳定性好
- 附着力好

**性状值**

	<b>EPICLON H-502-42W</b>
树脂类型	环氧树脂分散体
外观	乳白色液体
固含量 (%)	37.0 - 41.0
粘度 (mPa·s)	500 - 10000
pH	8.0 - 11.0
溶剂	水/BCS <sup>*1</sup> /IPA <sup>*2</sup>

\*1BCS: 乙二醇单丁醚 (CAS: 111-76-2)

\*2IPA: 异丙醇 (CAS: 67-63-0)

本资料具有相当的可信性，但是仅限于参考。因此请在充分实验的基础上使用。

厦门聚优化学品有限公司

电话: 0592-5516498

2018/11/29

1 / 5

## 技术资料 / TECHNICAL DATA SHEET

## 推荐配方

**H-502-42W 防腐底漆（铁红色）配方**
**铁红色浆研磨**

功能	组成	供应商	配合量
稀释剂	纯水	-	40.3
分散剂	Tego 760W	Evonik	2.1
消泡剂	BYK-024	BYK	0.5
依次添加，低速分散（500-800 转）5-10 分钟，分散均匀后依次添加以下原料			
氧化铁红	R01	卓捷化工	20.8
防锈颜料	Nubirox 106	Nubiola	15.6
填料	沉淀硫酸钡	广福（蕉岭）	5.2
填料	绢云母粉	滁州格锐	15.6
总计			100.0
高速分散（1500 转及以上）/研磨 30 分钟以上，至细度 30 $\mu$ m 以下			

**调漆**

功能	组成	供应商	配合量
色浆	铁红色浆		38.3
成膜树脂	H-502-42W	DIC	59.6
润湿剂	BYK-346	BYK	0.5
消泡剂	BYK-024	BYK	0.1
抗闪锈剂	X-515	HALOX	1.0
增稠剂	WT-105A	Elementis	0.5
总计			100.0
在低速分散下依次添加，分散均匀，120 目滤布过滤出料			

**涂装条件**

主剂/纯水=100/适量

干燥：RT×7 天自干；80°C×120 分钟烘干；110°C×20 分钟烘干

 膜厚：40-50 $\mu$ m

底材：金属基材

本资料具有相当的可信性，但是仅限于参考。因此请在充分实验的基础上使用。

厦门聚优化学品有限公司

电话：0592-5516498

2 / 5

2018/11/29

## 技术资料 / TECHNICAL DATA SHEET

**H-502-42W 防腐底漆（白色）配方**
**白色浆研磨**

功能	组成	供应商	配合量
成膜树脂	H-502-42W	DIC	23
稀释剂	纯水	-	18.3
分散剂	BYK-2080	BYK	1.8
消泡剂	BYK-024	BYK	0.5
依次添加，低速分散（500-800 转）5-10 分钟，分散均匀后依次添加以下原料			
钛白粉	R706	DuPont	41.2
防锈颜料	Nubirox 106	Nubiola	13.7
有机缓蚀剂	RZ	Heubach	1.5
总计			100.0
高速分散（1500 转及以上）/研磨 30 分钟以上，至细度 30 $\mu$ m 以下			

**调漆**

功能	组成	供应商	白色配方 1	白色配方 2
色浆	白色浆		44.3	42.9
成膜树脂	H-502-42W	DIC	50.0	49.0
功能树脂	L 100W	吕特格	-	2.4
润湿剂	WE 3323	BASF	0.5	0.5
消泡剂	BYK-024	BYK	0.2	0.2
抗闪锈剂	ASCOTRAN-H14	ASCOTEC	0.5	0.5
流变助剂	AQ-633E	DISPARLON	1.0	1.0
增稠剂	WT-105A	Elementis	0.3	0.3
稀释剂	纯水	-	3.2	3.2
总计			100.0	100.0
在低速分散下依次添加，分散均匀，120 目滤布过滤出料				

**涂装条件**

主剂/纯水=100/适量

干燥：RT×7 天自干；80°C×30 分钟烘干；80°C×30 分钟烘干+ RT×7 天

 膜厚：50-60 $\mu$ m

底材：金属基材

本资料具有相当的可信性，但是仅限于参考。因此请在充分实验的基础上使用。

**厦门聚优化学品有限公司**

电话：0592-5516498

3 / 5

2018/11/29

**技术资料 / TECHNICAL DATA SHEET**
**漆膜性能**
**H-502-42W 防腐底漆 (铁红色)**

固化条件			RT×7 天	80°C×120 分钟	110°C×20 分钟
表干		玻璃板 <sup>*3</sup>	30min	—	—
光泽 (60°)		玻璃板 <sup>*3</sup>	14.8	10.5	30.6
		冷轧钢板	37.3	50.7	47.4
铅笔硬度 (中华铅笔)		玻璃板 <sup>*3</sup>	HB	2H	2H
		马口铁板	HB	2H	2H
百格附着 (1mm)		冷轧钢板	100/100	100/100	100/100
		铝板	100/100	100/100	100/100
		马口铁板	100/100	100/100	100/100
耐水性 (25°C, 7 天)	失光	冷轧钢板	不失光	不失光	不失光
	变色		不变色	不变色	不变色
	起泡		不起泡	不起泡	不起泡
	生锈		不生锈	不生锈	不生锈
SST (300 小时)		冷轧钢板	有锈点	—	—
SST (500 小时)		冷轧钢板	—	无锈点, 无起泡	无锈点, 无起泡

<sup>\*3</sup>玻璃板上制板使用 100μm 湿膜制备器涂布



SST 500h (110°C×20 分钟烘干)

本资料具有相当的可信性, 但是仅限于参考。因此请在充分实验的基础上使用。

**厦门聚优化学品有限公司**

电话: 0592-5516498

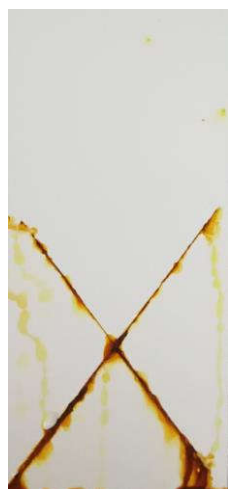
2018/11/29

## 技术资料 / TECHNICAL DATA SHEET

**H-502-42W 防腐底漆（白色）**

固化条件		RT×7 天	80°C×30 分钟	80°C×30 分钟 + RT×7 天
配方		白色配方 2	白色配方 1	白色配方 1
表干	玻璃板 <sup>*3</sup>	30min	—	—
光泽 (60°)	冷轧钢板	62.3	63.8	64.8
铅笔硬度 (中华铅笔)	玻璃板	HB	H	H
百格附着 (1mm)	冷轧钢板	100/100	100/100	100/100
	铝板	100/100	100/100	100/100
	马口铁板	100/100	100/100	100/100
耐水性 (25°C, 7 天)	冷轧钢板	不失光	不失光	不失光
		不变色	不变色	不变色
		不起泡	不起泡	不起泡
		不生锈	不生锈	不生锈
SST (400 小时)	冷轧钢板	2-4 个锈点 无起泡	2-4 个锈点 无起泡	1-2 个锈点 无起泡
		0 级	0 级	0 级
SST 后附着力 (1mm 划格)				

<sup>\*3</sup>玻璃板上制板使用 100μm 湿膜制备器涂布



白色配方 2, RT×7 天



白色配方 1, 80°C×30 分钟

**储存注意事项**

储存于阴凉、干燥、通风良好处，保持容器密闭

**安全相关数据**

请参照产品安全数据表(SDS)

本资料具有相当的可靠性，但是仅限于参考。因此请在充分实验的基础上使用。

厦门聚优化学品有限公司

电话:0592-5516498